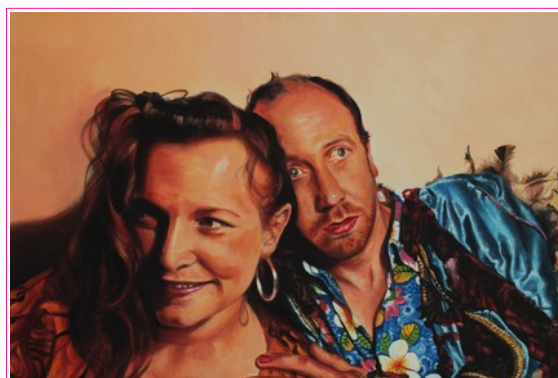


Fiche technique

« La vie rêvée de Josiane »

Bastoon et Babouschka



Contact technique : Sébastien Gariniaux
06 15 43 28 90 – contact@bastoonetbabouschka.com
Isabelle Sempéré
06 09 25 15 90 - contact@bastoonetbabouschka.com
Lien vers l'espace pro : <https://bastoonetbabouschka.com/espace-pro>

Tout public
Durée : 75mn
Jauge : 100 à 300 personnes
Espace scénique : idéalement **6x4m**

Pour de bonnes conditions d'écoute et de visibilité, installation idéale du public en frontal ou semi-circulaire sur moquettes et gradins (non fournis par la cie). De plus, **nous privilégions les endroits calme et intimiste** (pas de buvette, pas de restauration à proximité).

Prévoir 1 personne pour l'accueil public et pendant la représentation.

Le spectacle se joue sur un espace relativement plat (bitume, stabilisé, herbe), de préférence avec un fond (pas de passage par derrière la scène).

Régie :

Nous sommes complètement autonomes en son et lumière.

Système son de la cie : 2 enceintes Yamaha DXR12 d'une puissance de 1100 W chacune

Pour une représentation en journée (sans éclairage) :

il nous faudra 2 rallonges 16A tirées sur différentiels séparés. Une pour la régie et une en arrière scène pour alimenter les différents éléments scénographiques utiles au spectacle.

Pour une représentation de nuit (avec éclairage) :

il nous faudra un coffret 32A triphasé avec 6 prises 16A (2 prises par phases). Le régisseur de la Cie devra pouvoir accéder au compteur électrique en cas de problème.

Pour des questions d'efficacité merci de nous préciser la jauge estimée afin que nous installions une diffusion sonore adéquate.

Une tente montage rapide, de type « quick-up » de 3mx3m en cas d'intempéries ou de forte chaleur afin de protéger la régie.

Planning :

Arrivée à H-4 si lieu à -de 4h de voyage de Combourg (35), sinon arrivée à J-1

Temps de montage et balances : 3h00

Le décor est mis en place par les artistes et le technicien.

Prévoir 2h entre chaque représentation (entre la fin de la première et le début de la deuxième)

Temps de démontage : 1h00

(Prévoir un éclairage suffisant quand le démontage se fait de nuit).

Départ : J si à - de 4h de voyage de Combourg (35), sinon départ à J+1

Catering :

Prévoir boissons chaudes, fruits (pommes, oranges, bananes ou fruits de saisons), quelques fruits secs sont les bienvenus.

3 repas chauds si représentation après 20h30. Les repas seront consommés après la représentation.

Les différents éléments de la présente fiche technique sont négociables avec accord préalable de la production

Fiche technique son
LA VIE REVÉE DE JOSIANE

Contact : Sébastien Gariniaux – 06 15 43 28 90 – contact@bastoonetbabouschka.com

01 Guitare acoustique	DI / AER	06 Voix Babouschka	Seinheiser E865
02 Banjo	DI	07 Clar et percus	Statique
03 Ampli Guit. électrique	SM57	08 Senza	Statique T-Bone
04 Grosse caisse	Beta 52		
05 Voix Bastoon	Beta 58		

3 grands pieds

2 petits pieds

